

KOBELCO

SK140SRLC-7

Performance  Design

SK 140SR_{LC}

■ **Bakinhoud:**

0,24 – 0,70 m³

■ **Motorvermogen:**

86 kW / 2.200 min⁻¹

■ **Bedrijfsgewicht:**

15.000 – 18.000 kg



Voldoet aan EU Stage V-emissionorm

Built for Perfectionists™



SK 140SR_{LC}



Performance



Design

De SK140SRLC van KOBELCO voegt een compleet nieuwe dimensie toe door de combinatie van PRESTATIES - grotere efficiëntie en productiviteit door meer vermogen en snelheid - en ONTWERP - ultieme bediening en comfort gebaseerd op de behoeften van de machinist. KOBELCO zal elke uitdaging blijven aangaan om unieke, ongeëvenaarde machines te produceren die een onuitwisbare herinnering achterlaten als u er eenmaal één heeft gebruikt.

ULTIEME EENVOUD EN STIJL

Onze zoektocht naar functionele schoonheid en esthetiek heeft geleid tot een nieuw interieur.

Draaiknop

Deze draaiknop biedt meerdere functies om de bediening te vereenvoudigen. Zelfs met handschoenen aan kan de machinist probleemloos verschillende instellingen aanpassen.

Led-achtergrondverlichting

De schakelaars en knoppen zijn voorzien van led-achtergrondverlichting en daardoor goed zichtbaar in het donker. Ook zorgen ze voor een luxe uitstraling.







ONVERGETELIJK COMFORT

1 Stoel met luchtvering

De machine is standaard uitgerust met een GRAMMER*-stoel, die een uitstekende schokdempende werking en superieur rijcomfort biedt.

*GRAMMER is een geregistreerd handelsmerk van GRAMMER AG.

2 Van achteren blazende airconditioning

Lucht wordt van achteren tegen het middel en het achterhoofd van de machinist geblazen, wat het comfort verhoogt.

3 Comfortabel te bedienen hendels

De machinist kan de hendels horizontaal bewegen zonder de polsen te draaien, wat vermoeidheid beperkt.



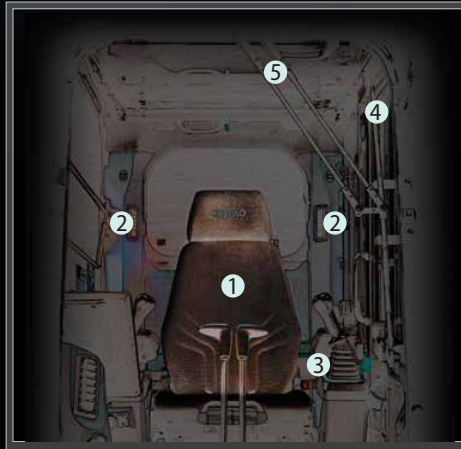
Vernieuwd hydraulisch systeem

Het aangepaste hydraulische bedieningssysteem reageert op kortere hendelbewegingen dan dat van huidige modellen. De machine beweegt hierdoor sneller en nauwkeuriger en de hendels zijn gemakkelijker te bedienen.

4 Led-deurverlichting (interieur)

De led-interieurverlichting gaat automatisch aan wanneer de deur wordt geopend of wanneer het contact wordt uitgeschakeld. Dit vergemakkelijkt het in- en uitstappen als het donker is.

5 Parallele ruitenwissers zorgen voor een breed blikveld



KOBELCO



04:33



SETTING MENU



PICTURE OF CAMERA



CLOCK SETTING



SCREEN BRIGHTNESS



MAINTENANCE



CONSUMPTION



LANGUAGE SELECTION



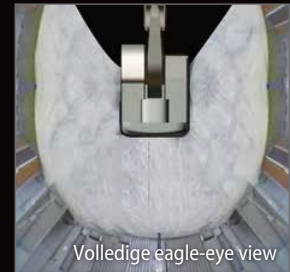
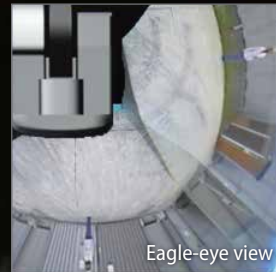
PRESSURE RELEASE



DUIDELIJKE VEILIGHEID

Standaard aan 3 kanten uitgerust met veiligheidscamera's

Ons grote scherm met hoge resolutie toont de beelden van de rechter-, linker- en achteruitrijcamera tegelijkertijd. De machinist kan het beeld naar behoefte aanpassen voor meer zicht en veiligheid op locatie.



Grote 10-inch kleurenmonitor

Via het gebruiksvriendelijke menuscherm en de duidelijke pictogrammen kan de machinist de belangrijkste informatie selecteren om veilig te kunnen werken en de machine te kunnen bedienen.



Selecteer de juiste informatie

Draai de knop naar rechts of links om een functie te selecteren. Druk daarna op de knop om de selectie te bevestigen.



KRACHTIGE PRESTATIES

Onze krachtige motor voldoet aan de STAGE V-emissienormen

Vergeleken met eerdere modellen is het motorvermogen aanzienlijk verhoogd, waardoor de graafcyclustijd aanmerkelijk is verkort. Er worden krachtige prestaties geleverd zonder dat de machine vertraagt, zelfs bij een zware belading of tijdens het rijden op een helling.



Model: ISUZU 4JJ1XDDV A01

Motorvermogen

verhoogd met **10%**

(vergeleken met de SK140SRLC-5)

»» Graafcyclustijd verkort met **10%**
(vergeleken met de SK140SRLC-5)

»» Graafkracht bak

verhoogd met **17%**

(vergeleken met de SK140SRLC-5)

»» Vernieuwd hydraulisch systeem

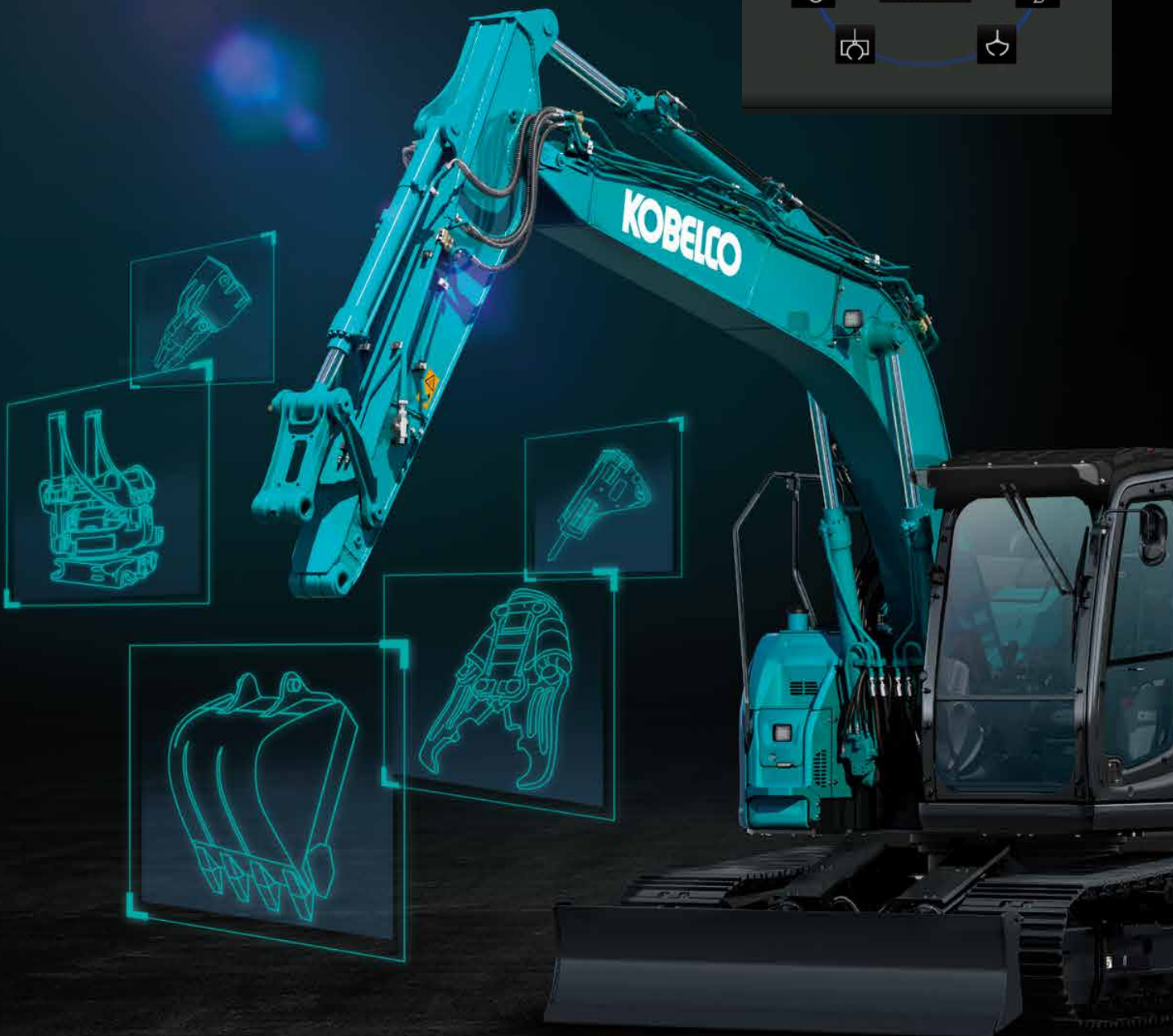
De aangepaste hydraulische debietverdeling zorgt voor de juiste druk op het juiste moment om sneller te kunnen graven.






MEER MULTIFUNCTIONELE MOGELIJKHEDEN





Uitrustingsstukmodus

De doorstromingsnelheid van de bak, breker, knipschaar en roterende grijper wordt vóór levering afgesteld, zodat er direct kan worden gestart met de werkzaamheden. De instellingen voor andere uitrustingsstukken, zoals de tiltrotator, kunnen gemakkelijk worden toegevoegd of gewijzigd.



TYPEN UITRUSTINGSTUKMODUS

	TYPE	MODUS	DOEL VAN MODUS
BESTAANDE MODUS		Bak	Balans kan worden aangepast tijdens bijv. nivelleerwerkzaamheden.
		Breker	Herstelfunctie graafarm op basis van gewicht voorste uitrustingsstuk wordt van tevoren bepaald.
		Knipschaar	Wijziging armsnelheid door openen/sluiten knipschaar wordt beperkt.

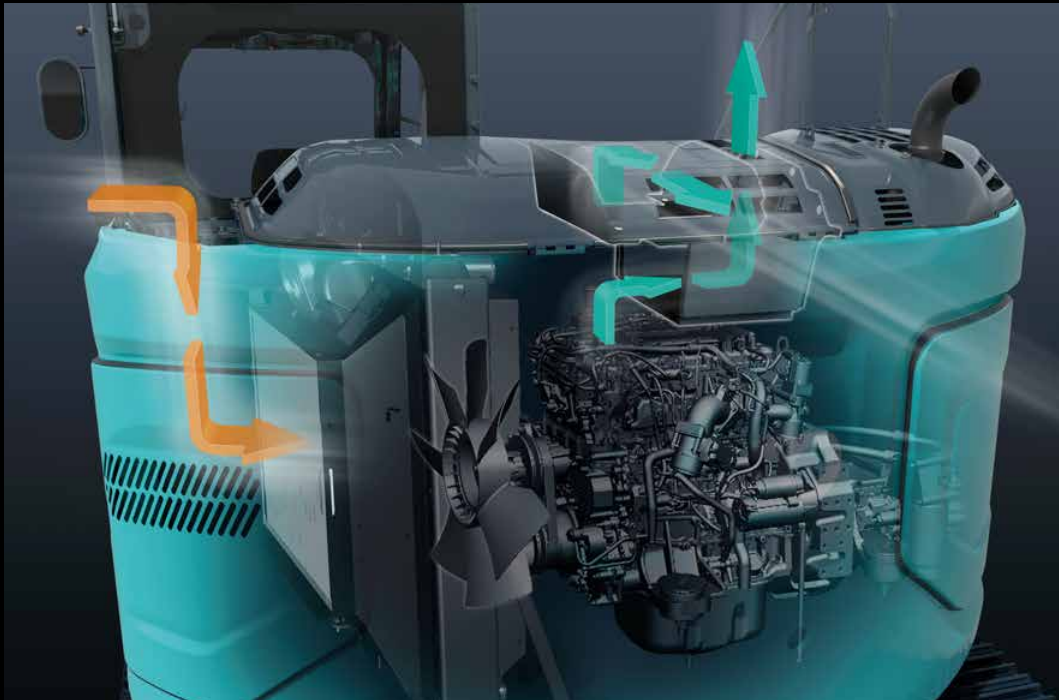
	TYPE	MODUS	DOEL VAN MODUS
NIEUWE MODUS		Roterende grijper	Zwenken op helling tijdens heffen uitrustingsstuk wordt mogelijk. Tweetrapssysteem van giek wordt bediend via proportionele klep.
		Processor	Doorstroomsnelheid knipschaar- en brekerleidingen wordt ingesteld op maximum. Herstel van werkende graafarm tijdens gebruik voorste uitrustingsstuk wordt gewijzigd.
		Bak met bovenklem	Zwenken tijdens heffen van uitrustingsstuk/uitrusting en openen van bak met bovenklem wordt mogelijk.
		Tiltrotator	Wanneer er gecombineerde werkzaamheden met de graafarm worden uitgevoerd, wordt hydraulische interferentie voorkomen.
		Reservemodus voor eigen instelling	Deze modus moet voor elk veld worden aangepast. Deze modus kan worden gebruikt voor andere uitrustingsstukken dan hierboven omschreven.

Aanpassing hydraulisch debiet

De verdelingsverhouding van het hydraulisch debiet kan in de fabriek aan de gebruikswensen van de klant worden aangepast.

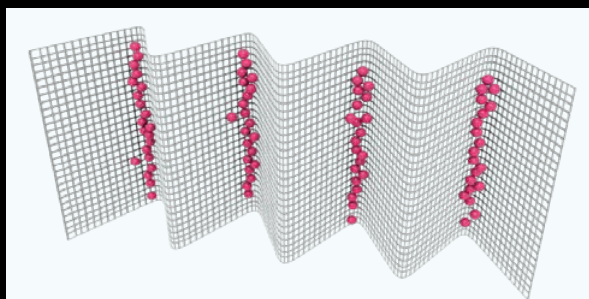


CONTINUE WERKING DOOR iNDr



iNDr-filter

Een zeer fijnmazig filter houdt stof tegen dat binnenkomt via de luchtinlaat. Het koelsysteem en het luchtfilter raken daardoor niet verstopt en blijven optimaal presteren. De ruggen van het gegolfde filter laten de lucht door en in de gleuven verzamelt zich het stof. Dit voorkomt dat het filter verstopt raakt.



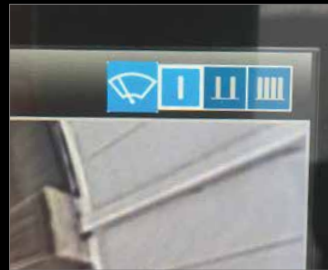
Hoe het filter stof opvangt

HANDIGE EN PRAKTISCHE APPARATUUR



Startwachtwoord

Om de veiligheid te vergroten, moet een wachtwoord worden ingevoerd als de motor wordt gestart. Het eerste wachtwoord wordt ingesteld in de fabriek.



Afstelling ruitenwissers

Naast de interval- en continuïteitsmodus van de ruitenwissers, is er nu ook een modus voor eenmalig wissen.



Parallele ruitenwissers / rolzonnenscherm



Console

De stoel met ingebouwde console maakt comfortabele bediening mogelijk.



AM/FM (handsfree) radio met Bluetooth®

Bluetooth® is een geregistreerd handelsmerk van Bluetooth SIG Inc.



USB-poort / 12V-contactdoos



Smartphonehouder

De houder kan worden gebruikt als de smartphone is aangesloten op de USB-poort.



Ingebouwde achteruitrijcamera en rechterzijcamera



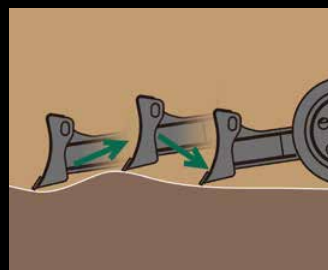
Te openen FOPS-bescherming

Onderhoud wordt vergemakkelijkt doordat de bescherming kan worden geopend.



AdBlue-tank

De vuldop van de AdBlue-tank is gemakkelijk toegankelijk.



Zwevend schuifblad (optie)

Het zwevende schuifblad vergemakkelijkt nivelleerwerkzaamheden. De zweeffunctie kan worden geactiveerd met de schakelaar die is geïntegreerd in de bedieningshendel van het schuifblad.





KOBELCO MONITORING EXCAVATOR SYSTEM

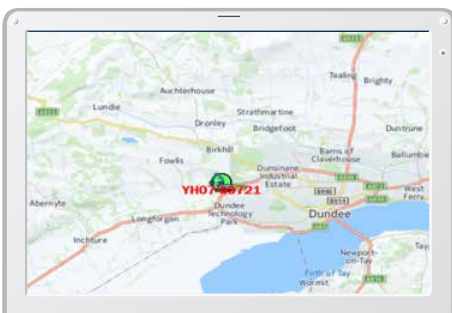


Monitoringsysteem biedt gemoedsrust
 KOMEXS (Kobelco Monitoring Excavator System) stuurt gegevens door via satellietcommunicatie en internet en kan daarom worden gebruikt in gebieden waar andere vormen van communicatie lastig zijn. Als een hydraulische graafmachine is uitgerust met dit systeem, kunnen gegevens over de activiteit van de machine, zoals bedrijfsuren, locatie, brandstofverbruik en onderhoudsstatus, op afstand worden uitgelezen.

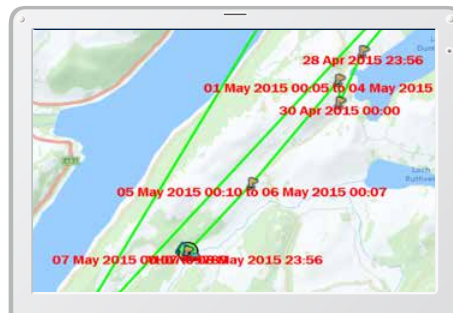
Direct toegang tot bedrijfsstatus

Locatiegegevens

Zelfs voor locaties waar communicatie lastig is, zijn nauwkeurige locatiegegevens te verkrijgen.



Recentste locatie



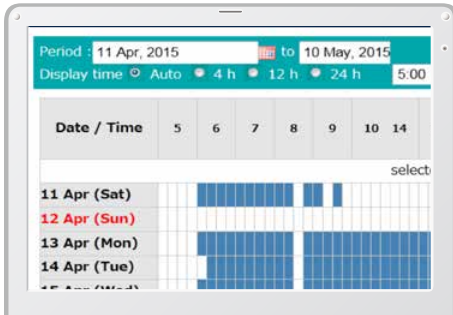
Locatiegegevens

Type of Operation	Working Hrs	Ratio
Total Working Hrs	169 Hrs	100 %
Digging Hrs	72.2 Hrs	43 %
Traveling Hrs	18.3 Hrs	11 %
Idle Hrs	15.9 Hrs	9 %
Opt Att Hrs	62.5 Hrs	37 %
Crane Mode Hrs	0 Hrs	0 %

Werkgegevens

Bedrijfsuren

- Een vergelijking van de bedrijfsuren van machines op meerdere locaties laat zien welke locaties drukker en rendabeler zijn.
- De bedrijfsuren kunnen per locatie nauwkeurig worden vastgelegd, bijvoorbeeld om de inzet van huurmachines te bepalen.



Dagelijks verslag

Gegevens brandstofverbruik

Gegevens over brandstofverbruik en stationair lopen kunnen worden gebruikt voor verbetering van het brandstofverbruik.

Work mode	Working Hrs	Total Fuel Consumption
H mode	2:06	24.5 L
S mode	0:00	0.0 L
E mode	169:19	1489.7 L
TOTAL	171:25	1514.2 L

Brandstofverbruik

Grafiek van type werkzaamheden

De grafiek laat zien hoe de bedrijfsuren zijn verdeeld over verschillende activiteiten, zoals graven, stationair lopen, rijden en optionele werkzaamheden.



Werkstatus

Onderhoudsgegevens en waarschuwingen

Onderhoudsgegevens

- Laat onderhoudsstatus zien van individuele machines voor meerdere locaties.
- De onderhoudsgegevens worden ook doorgestuurd naar servicemedewerkers van KOBELCO voor een efficiëntere planning van periodiek onderhoud.

Model	Serial No.	Hour Meter	Engine Oil
SK135SRCL-3/SK140SRL	YH07-09721	734 Hr	434
SK135SRCL-3/SK140SRL	YH07-09789	73 Hr	429
SK210LC-9	YQ13-10454	960 Hr	58
SK210LC-9	YQ13-10481	549 Hr	498
SK75SR-	YT08-30374		

Onderhoud

Waarschuwingen

Dit systeem waarschuwt als er een afwijking wordt gesignaleerd, zodat schade waardoor de machine zou kunnen uitvallen wordt voorkomen.

Waarschuwingeninformatie kan per e-mail worden ontvangen

Waarschuwingeninformatie of onderhoudsmeldingen kunnen per e-mail worden ontvangen, via een computer of mobiele telefoon.



Waarschuwingenberichten kunnen worden ontvangen op een mobiel toestel.

Dagelijkse/maandelijkse rapporten

Op basis van operationele gegevens die worden gedownload naar een computer kunnen dagelijkse en maandelijkse rapporten worden opgesteld.

Beveiligingssysteem

Startalarm

Het systeem kan een alarm laten afgaan als de machine wordt bediend buiten de vastgestelde tijden.

Startalarm - buiten vastgestelde werktijden

Gebiedsalarm

Het systeem kan ook zo worden ingesteld dat een alarm afgaat als de machine het vastgestelde gebied verlaat.

Gebiedsalarm - buiten vastgesteld gebied

Technische gegevens



Motor

Model	ISUZU MOTORS LIMITED 4JJ1XDDV A01
Type	Vloeistofgekoelde, viertakt-dieselmotor met directe injectie en turbocharger. Voldoet aan EU Stage V-emissienormen.
Aantal cilinders	4
Boring en slag	95,4 mm x 104,9 mm
Cilinderinhoud	2,999 l
Nominaal vermogen	78,6 kW/2.200 min ⁻¹ (ISO 9249: met ventilator) 86 kW/2.200 min ⁻¹ (ISO 14396: zonder ventilator)
Max. koppel	354 N-m/1.800 min ⁻¹ (ISO 9249: met ventilator) 375 N-m/1.800 min ⁻¹ (ISO 14396: zonder ventilator)



Hydraulisch systeem

Pomp	
Type	Twee pompen met variabele opbrengst en één tandwielpompe
Max. pompopbrengst	2 x 142 l/min 1 x 66 l/min
Instelling ontlastklep	
Giek, graafarm en bak	34,3 MPa
Rijcircuit	34,3 MPa
Zwenkcircuit	28,0 MPa
Bedieningscircuit	5,0 MPa
Pomp regelleiding	Tandwielpompe
Hoofdregelafsluiters	12 spoelen
Oliekoeler	Luchtkoeling



Zwenksysteem

Zwenkmotor	Eén zuigermotor met vaste opbrengst
Rem	Hydraulisch; vergrendelt automatisch als de zwenkhandel in neutraal staat
Parkeerrem	Nat met meerdere schijven
Zwenksnelheid	11,0 min ⁻¹
Zwenkradius achterzijde	1.490 mm
Zwenkkoppel	40,4 kN-m



Uitrustingsstukken

Dieplepelbak en combinatie.

Gebruik			Dieplepelbak						
			Normaal graafwerk						
Bakinhoud	ISO met kop	m ³	0,24	0,31	0,38	0,45	0,50	0,57	0,70
	Afgestreken	m ³	0,20	0,23	0,28	0,35	0,38	0,43	0,52
Breedte opening	Met zijmessen	mm	590	700	800	915	1.000	1.100	1.275
	Zonder zijmessen	mm	500	640	740	855	940	1.040	1.180
Aantal tanden			3	3	4	4	5	5	5
Bakgewicht		kg	280	300	340	360	390	410	440
Combinatie	Graafarm van 2,38 m		○	○	○	○	⊙	△	△
	Graafarm van 2,84 m		○	○	⊙	△	×	×	×

⊙ Standaard ○ Aanbevolen △ Alleen laden × Niet aanbevolen



Rijsysteem

Rijmotoren	Tweetraps zuigermotoren met variabele opbrengst
Rijremmen	Hydraulische rem
Parkeerremmen	Nat met meerdere schijven
Rupsplaten	46 beide zijden
Rijsnelheid	3,4/5,6 km/h
Trekkracht trekbal	140 kN (SAE)
Maximale helling	70% (35°)



Cabine en bediening

Cabine	
De weersbestendige, geluidsonderdrukkende stalen cabine rust op met siliconenolie gevulde dempers en is voorzien van een zware, isolerende vloermat.	
Bediening	
Twee rijhendels en twee rijpedalen	
Twee hendels voor graven en zwenken	
Elektrische, draaiende gashendel	
Geluidsniveau	
Extern	99 dB(A)
Machinist	74 dB(A)



Giek, graafarm en bak

Giekcilinders	100 mm x 1.092 mm
Graafarmcilinder	115 mm x 1.116 mm
Bakcilinder	100 mm x 903 mm



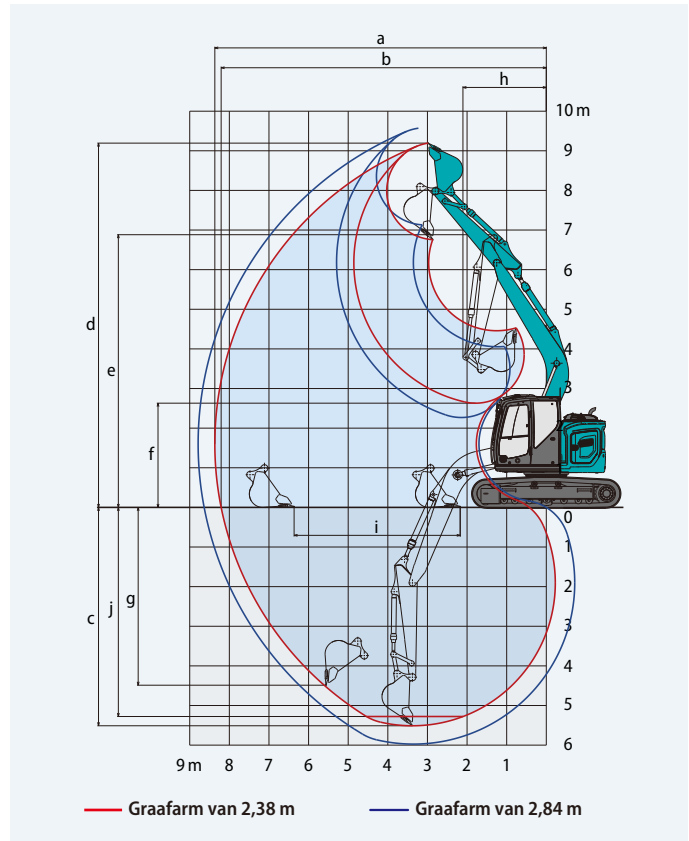
Vulcapaciteit en smeringen

Brandstoftank	186 l
Koelsysteem	17 l
Motorolie	17 l
Rijreductie-unit	2 x 2,1 l
Zwenkreductie-unit	1,65 l
Hydraulische olietank	89,9 l olieniveau tank
	182 l hydraulisch systeem
DEF/AdBlue-tank	26 l

Werkbereik

Eenheid: m

Giek	4,68 m	
Bereik \ Graafarm	2,38 m	2,84 m
a- Max. graafbereik	8,37	8,81
b- Max. graafbereik op de grond	8,21	8,66
c- Max. graafdiepte	5,51	5,97
d- Max. graafhoogte	9,19	9,56
e- Max. storthoogte	6,76	7,12
f- Min. storthoogte	2,63	2,26
g- Max. graafdiepte verticale wand	4,49	4,94
h- Min. zwenkradius	2,13	2,52
i- Horizontaal graafbereik op de grond	4,19	4,68
j- Graafdiepte bij 2,4 m vlakke grond	5,28	5,77
Bakinhoud ISO met kop	m ³ 0,50	0,38



Graafkracht (ISO 6015)

Eenheid: kN

Lengte graafarm	2,38 m	2,84 m
Graafkracht bak	105,4	
Graafkracht graafarm	64,0	58,0

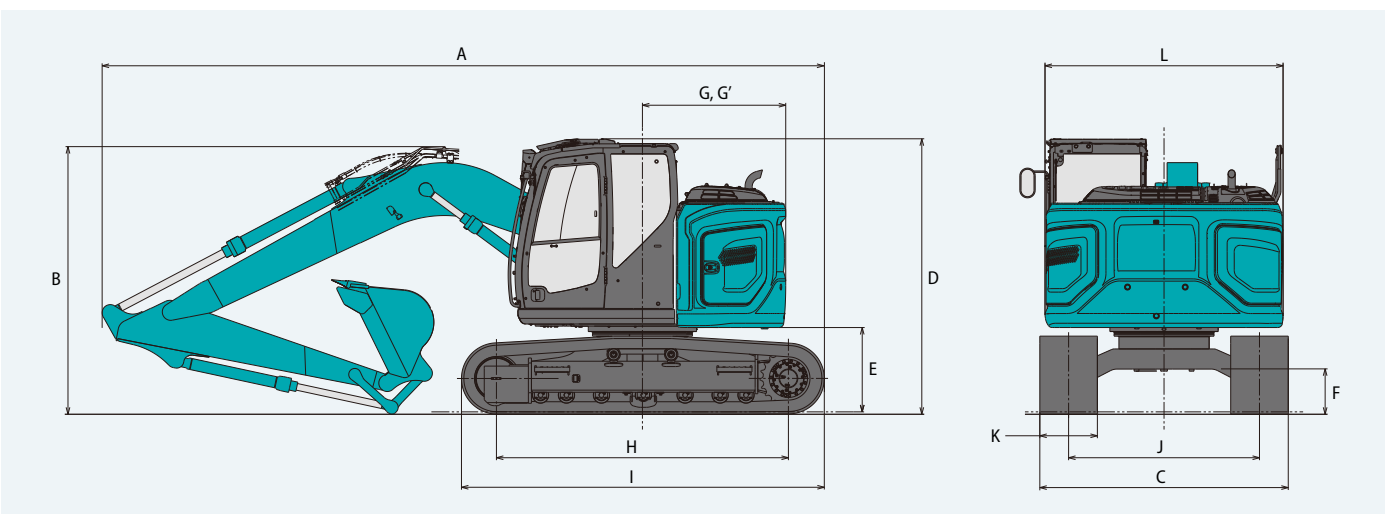
Afmetingen

Eenheid: mm

Lengte graafarm	2,38 m	2,84 m
A Totale lengte	7.530	7.550
B Totale hoogte (tot bovenkant giek)	2.790	3.140
C Totale breedte (rups van 600 mm)	2.590	
D Totale hoogte (tot bovenkant cabine)	2.870	
E Bodenvrijheid aan achterzijde*	880	
F Bodenvrijheid* (met schuifblad)	425 (410)	

G Zwenkradius achterzijde (Extra conragewicht)	1.490 (1.610**/1.670***)
G' Afstand hart draaikrans tot achterkant (Extra conragewicht)	1.490 (1.610**/1.670***)
H Wielafstand	3.040
I Totale lengte rijwerk	3.780
J Breedte rijwerk of ketting	1.990
K Rupsbreedte	600
L Totale breedte bovenbouw	2.480

*Exclusief rupshoogte **Extra conragewicht 580 kg ***Extra conragewicht 1.000 kg



Bedrijfgewicht en bodemdruk

Standaard giek

Giek: 4,68 m Graafarm: 2,38 m Bakinhoud: 0,5 m³ ISO met kop Zonder schuifblad

	HD-rupsen				BS Geogrip-rupsen	Rupsen met rubberen pads
Rupsplaten (mm)	500	600	700	800	500	500
Contragewicht	Standaard					
Bodemdruk (kPa)	45,1	38,2	33,2	29,5	44,4	45,2
Bedrijfgewicht (kg)	15.200	15.400	15.600	15.900	15.000	15.300

	HD-rupsen							
Rupsplaten (mm)	500	600	700	800	500	600	700	800
Contragewicht	+ 580 kg				+ 1.000 kg			
Bodemdruk (kPa)	46,8	39,6	34,5	30,6	48,1	40,7	35,4	31,3
Bedrijfgewicht (kg)	15.700	16.000	16.200	16.400	16.200	16.400	16.600	16.900

Giek: 4,68 m Graafarm: 2,38 m Bakinhoud: 0,5 m³ ISO met kop Met schuifblad

	HD-rupsen			BS Geogrip-rupsen	Rupsen met rubberen pads
Rupsplaten (mm)	500	600	700	500	500
Schuifblad (mm)	2.490	2.590	2.690	2.490	2.490
Contragewicht	Standaard				
Bodemdruk (kPa)	47,5	40,2	35,0	46,8	47,5
Bedrijfgewicht (kg)	16.000	16.200	16.500	15.800	16.100

	HD-rupsen					
Rupsplaten (mm)	500	600	700	500	600	700
Schuifblad (mm)	2.490	2.590	2.690	2.490	2.590	2.690
Contragewicht	+ 580 kg			+ 1.000 kg		
Bodemdruk (kPa)	49,2	41,6	36,2	50,4	42,7	37,1
Bedrijfgewicht (kg)	16.500	16.800	17.000	17.000	17.200	17.500

Giek: 4,68 m Graafarm: 2,84 m Bakinhoud: 0,38 m³ ISO met kop Zonder schuifblad

	HD-rupsen				BS Geogrip-rupsen	Rupsen met rubberen pads
Rupsplaten (mm)	500	600	700	800	500	500
Contragewicht	Standaard					
Bodemdruk (kPa)	45,1	38,2	33,2	29,5	44,4	45,1
Bedrijfgewicht (kg)	15.100	15.400	15.600	15.900	15.000	15.300

	HD-rupsen							
Rupsplaten (mm)	500	600	700	800	500	600	700	800
Contragewicht	+ 580 kg				+ 1.000 kg			
Bodemdruk (kPa)	46,8	39,6	34,5	30,6	48,0	40,6	35,3	31,3
Bedrijfgewicht (kg)	15.700	16.000	16.200	16.400	16.200	16.400	16.600	16.900

Giek: 4,68 m Graafarm: 2,84 m Bakinhoud: 0,38 m³ ISO met kop Met schuifblad

	HD-rupsen			BS Geogrip-rupsen	Rupsen met rubberen pads
Rupsplaten (mm)	500	600	700	500	500
Schuifblad (mm)	2.490	2.590	2.690	2.490	2.490
Contragewicht	Standaard				
Bodemdruk (kPa)	47,4	40,2	35,0	46,7	47,5
Bedrijfgewicht (kg)	15.900	16.200	16.500	15.800	16.100

	HD-rupsen					
Rupsplaten (mm)	500	600	700	500	600	700
Schuifblad (mm)	2.490	2.590	2.690	2.490	2.590	2.690
Contragewicht	+ 580 kg			+ 1.000 kg		
Bodemdruk (kPa)	49,2	41,6	36,2	50,4	42,7	37,1
Bedrijfgewicht (kg)	16.500	16.800	17.000	17.000	17.200	17.500

Specificaties 2-delige giek

SK140SR_{LC}
SK140SR_{LC}-7

Werkbereik

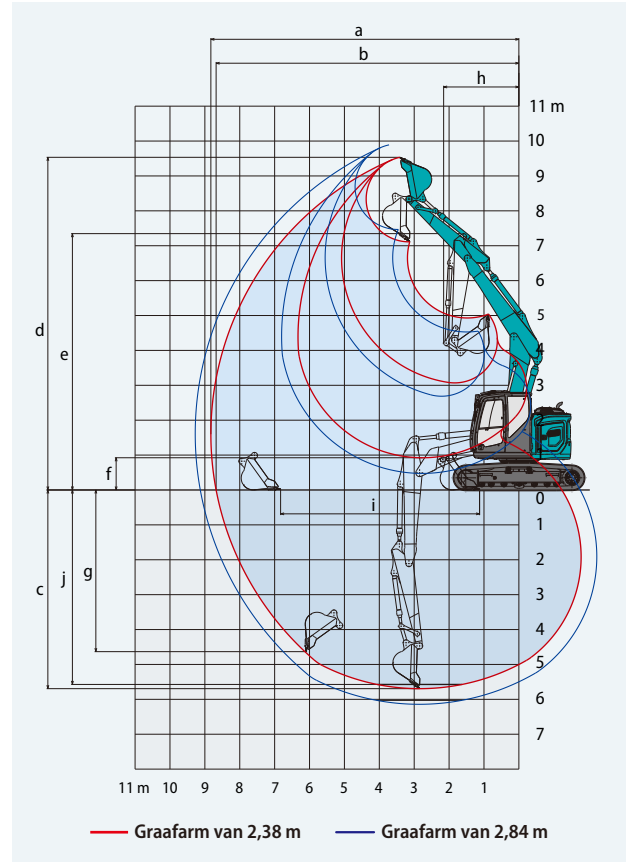
Eenheid: m

Bereik	Graafarm	2-delige giek	
		2,38 m	2,84 m
a- Max. graafbereik		8,83	9,27
b- Max. graafbereik op de grond		8,68	9,12
c- Max. graafdiepte		5,69	6,15
d- Max. graafhoogte		9,53	9,88
e- Max. storthoogte		7,11	7,46
f- Min. storthoogte		0,93	0,47
g- Max. graafdiepte verticale wand		4,63	5,10
h- Min. zwenkradius		2,18	2,55
i- Horizontaal graafbereik op de grond		5,70	6,59
j- Graafdiepte bij 2,4 m vlakke grond		5,57	6,04
Bakinhoud ISO met kop	m ³	0,50	0,38

Graafkracht (ISO 6015)

Eenheid: kN

Lengte graafarm	2,38 m	2,84 m
Graafkracht bak	105,4	
Graafkracht graafarm	64,0	58,0



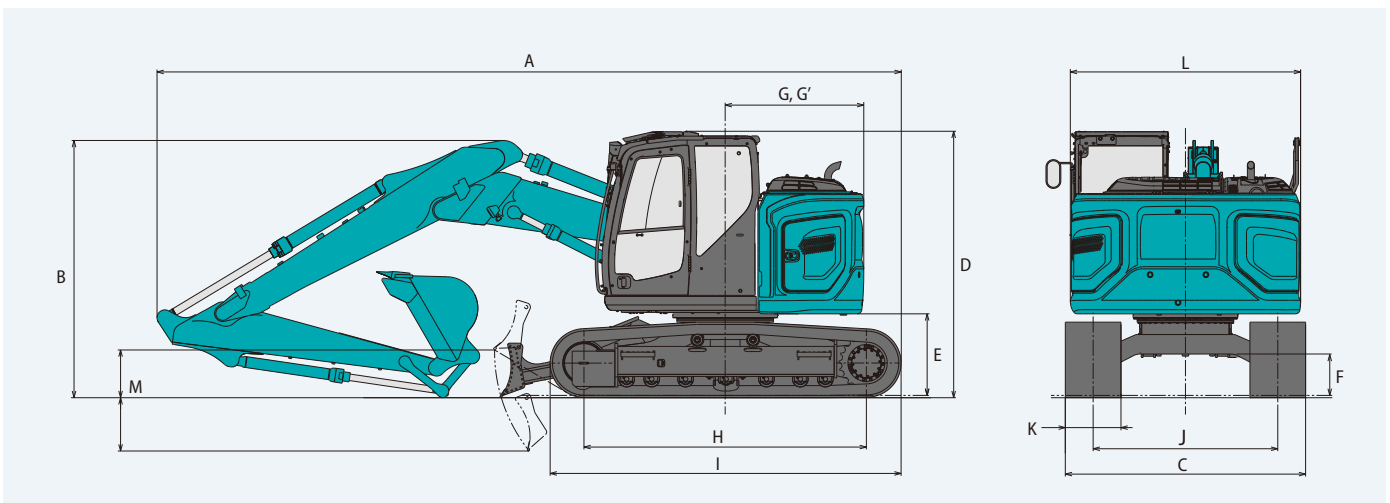
Afmetingen

Lengte graafarm	2,38 m	2,84 m
A Totale lengte	8.020	8.080
B Totale hoogte (tot bovenkant giek)	2.770	3.090
C Totale breedte (rups van 600 mm)	2.590	
D Totale hoogte (tot bovenkant cabine)	2.870	
E Bodemvrijheid aan achterzijde*	880	
F Bodemvrijheid*	410	

Eenheid: mm

G Zwenkradius achterzijde {Extra contragewicht}	1.490 {1.610**/1.670***}
G' Afstand hart draaikrans tot achterkant {Extra contragewicht}	1.490 {1.610**/1.670***}
H Wielafstand	3.040
I Totale lengte rijwerk	3.780
J Breedte rijwerk of ketting	1.990
K Rupsbreedte	600
L Totale breedte bovenbouw	2.480
M Schuifblad (omhoog/omlaag)	515/575

*Exclusief rups hoogte **Extra contragewicht 580 kg ***Extra contragewicht 1.000 kg



Specificaties offsetgiek

SK140SR_{LC} Offsetgiek

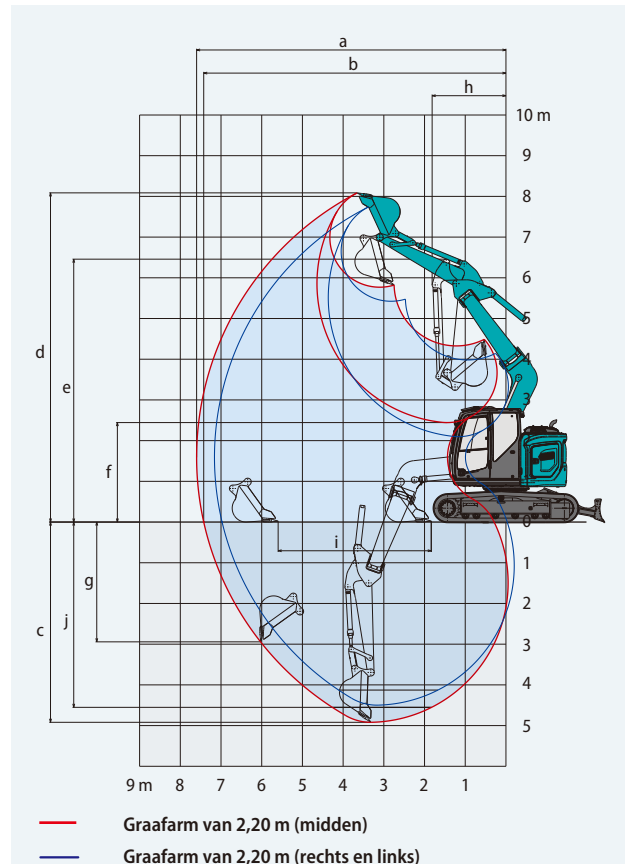
SK140SRLC-7



Werkbereik

Eenheid: m

Bereik	Arm	Offsetgiek					
		2,20 m			2,50 m		
		Max. links	Midden	Max. rechts	Max. links	Midden	Max. rechts
a- Max. graafbereik		7,18	7,60	7,16	7,44	7,86	7,42
b- Max. graafbereik op de grond		6,99	7,42	6,98	7,26	7,69	7,24
c- Max. graafdiepte		4,52	4,92	4,50	4,81	5,22	4,80
d- Max. graafhoogte		7,75	8,09	7,74	7,91	8,25	7,90
e- Max. storthoogte		5,43	5,77	5,42	5,59	5,93	5,58
f- Min. storthoogte		2,11	2,44	2,10	1,82	2,15	1,81
g- Max. graafdiepte verticale wand		2,62	2,94	2,61	2,90	3,23	2,89
h- Min. zwenkradius		1,88	1,83	2,13	1,93	1,87	2,19
i- Horizontaal graafbereik op de grond		3,78	3,76	3,78	4,25	4,22	4,25
j- Graafdiepte bij 2,4 m vlakke grond		4,15	4,55	4,13	4,47	4,87	4,45
Bakinhoud ISO met kop	m ³	0,45	0,45	0,45	0,38	0,38	0,38



Graafkracht (ISO 6015)

Eenheid: kN

Lengte graafarm	2,20 m	2,50 m
Graafkracht bak	92,9	
Graafkracht graafarm	61,9	57,3



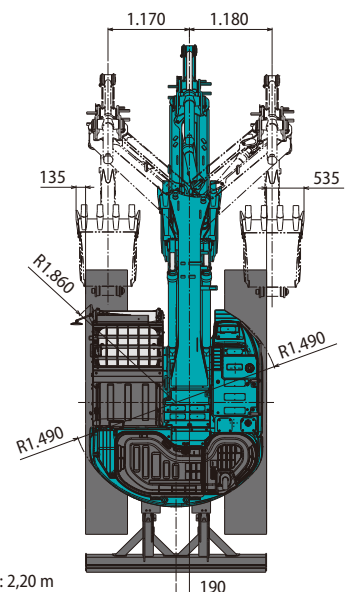
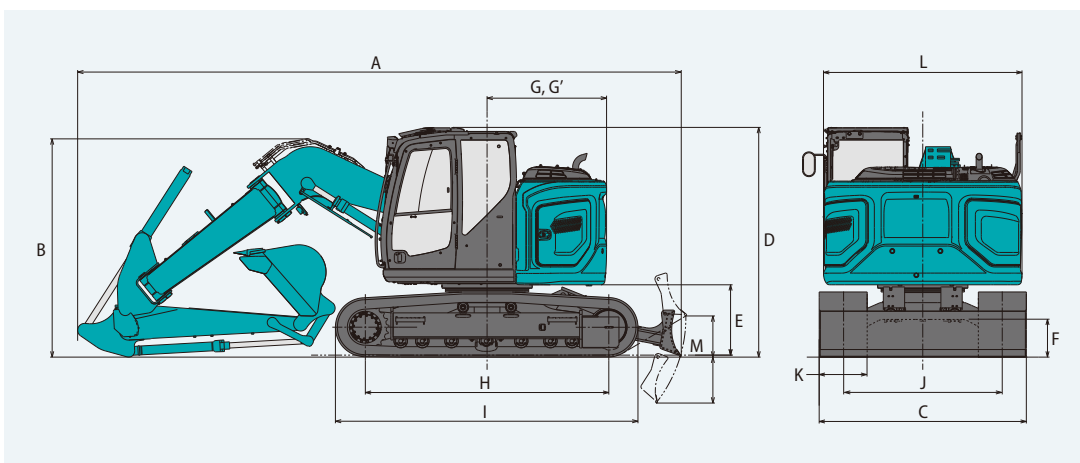
Afmetingen

Eenheid: mm

Lengte graafarm	2,20 m	2,50 m
A Totale lengte	7.550	7.570
B Totale hoogte (tot bovenkant giek)	2.730	2.750
C Totale breedte (rups van 600 mm)	2.590	
D Totale hoogte (tot bovenkant cabine)	2.870	
E Bodemvrijheid aan achterzijde*	880	
F Bodemvrijheid*	410	
G Zwenkradius achterzijde {Extra conragewicht}	1.490 {1.610**/1.670***}	

G'	Afstand hart draaikrans tot achterkant {Extra conragewicht}	1.490 {1.610**/1.670***}
H	Wielafstand	3.040
I	Totale lengte rijwerk	3.780
J	Breedte rijwerk of ketting	1.990
K	Rupsbreedte	600
L	Totale breedte bovenbouw	2.480
M	Schuifblad (omhoog/omlaag)	515/575

*Exclusief rupshoogte **Extra conragewicht 580 kg ***Extra conragewicht 1.000 kg



Lengte graafarm: 2,20 m

2-delige giek

2-delige giek Graafarm: 2,38 m Bakinhoud: 0,5 m³ ISO met kop Zonder schuifblad

	HD-rupsen				BS Geogrip-rupsen	Rupsen met rubberen pads
Rupsplaten (mm)	500	600	700	800	500	500
Contragewicht	Standaard					
Bodemdruk (kPa)	47,1	39,9	34,7	30,8	46,4	47,2
Bedrijfsgewicht (kg)	15.900	16.100	16.300	16.600	15.700	16.000

	HD-rupsen				BS Geogrip-rupsen	Rupsen met rubberen pads	HD-rupsen				BS Geogrip-rupsen	Rupsen met rubberen pads
Rupsplaten (mm)	500	600	700	800	500	500	500	600	700	800	500	500
Contragewicht	+ 580 kg						+ 1.000 kg					
Bodemdruk (kPa)	48,9	41,4	35,9	31,9	48,2	48,9	50,1	42,4	36,8	32,6	49,4	50,2
Bedrijfsgewicht (kg)	16.400	16.700	16.900	17.100	16.300	16.600	16.900	17.100	17.300	17.600	16.700	17.000

2-delige giek Graafarm: 2,38 m Bakinhoud: 0,5 m³ ISO met kop Met schuifblad

	HD-rupsen			BS Geogrip-rupsen	Rupsen met rubberen pads
Rupsplaten (mm)	500	600	700	500	500
Schuifblad (mm)	2.490	2.590	2.690	2.490	2.490
Contragewicht	Standaard				
Bodemdruk (kPa)	49,5	41,9	36,5	48,8	49,6
Bedrijfsgewicht (kg)	16.700	16.900	17.200	16.500	16.800

	HD-rupsen			BS Geogrip-rupsen	Rupsen met rubberen pads	HD-rupsen			BS Geogrip-rupsen	Rupsen met rubberen pads
Rupsplaten (mm)	500	600	700	500	500	500	600	700	500	500
Schuifblad (mm)	2.490	2.590	2.690	2.490	2.490	2.490	2.590	2.690	2.490	2.490
Contragewicht	+ 580 kg					+ 1.000 kg				
Bodemdruk (kPa)	51,3	43,4	37,7	50,6	51,3	52,5	44,4	38,6	51,8	52,5
Bedrijfsgewicht (kg)	17.200	17.500	17.700	17.100	17.400	17.700	17.900	18.200	17.500	17.800

2-delige giek Graafarm: 2,84 m Bakinhoud: 0,38 m³ ISO met kop Zonder schuifblad

	HD-rupsen				BS Geogrip-rupsen	Rupsen met rubberen pads
Rupsplaten (mm)	500	600	700	800	500	500
Contragewicht	Standaard					
Bodemdruk (kPa)	47,1	39,9	34,7	30,8	46,4	47,2
Bedrijfsgewicht (kg)	15.800	16.100	16.300	16.600	15.700	16.000

	HD-rupsen				BS Geogrip-rupsen	Rupsen met rubberen pads	HD-rupsen				BS Geogrip-rupsen	Rupsen met rubberen pads
Rupsplaten (mm)	500	600	700	800	500	500	500	600	700	800	500	500
Contragewicht	+ 580 kg						+ 1.000 kg					
Bodemdruk (kPa)	48,9	41,4	35,9	31,9	48,2	48,9	50,1	42,4	36,8	32,6	49,4	50,2
Bedrijfsgewicht (kg)	16.400	16.700	16.900	17.100	16.300	16.600	16.800	17.100	17.300	17.600	16.700	17.000

2-delige giek Graafarm: 2,84 m Bakinhoud: 0,38 m³ ISO met kop Met schuifblad

	HD-rupsen			BS Geogrip-rupsen	Rupsen met rubberen pads
Rupsplaten (mm)	500	600	700	500	500
Schuifblad (mm)	2.490	2.590	2.690	2.490	2.490
Contragewicht	Standaard				
Bodemdruk (kPa)	49,5	41,9	36,4	48,8	49,6
Bedrijfsgewicht (kg)	16.600	16.900	17.200	16.500	16.800

	HD-rupsen			BS Geogrip-rupsen	Rupsen met rubberen pads	HD-rupsen			BS Geogrip-rupsen	Rupsen met rubberen pads
Rupsplaten (mm)	500	600	700	500	500	500	600	700	500	500
Schuifblad (mm)	2.490	2.590	2.690	2.490	2.490	2.490	2.590	2.690	2.490	2.490
Contragewicht	+ 580 kg					+ 1.000 kg				
Bodemdruk (kPa)	51,3	43,4	37,7	50,5	51,3	52,5	44,4	38,6	51,8	52,5
Bedrijfsgewicht (kg)	17.200	17.500	17.700	17.100	17.400	17.700	17.900	18.200	17.500	17.800

Bedrijfsgewicht en bodemdruk

Offsetgiek

Offsetgiek Graafarm: 2,20 m Bakinhoud: 0,45 m³ ISO met kop Met schuifblad

	HD-rupsen			BS Geogrip-rupsen	Rupsen met rubberen pads
Rupsplaten (mm)	500	600	700	500	500
Schuifblad (mm)	2.490	2.590	2.690	2.490	2.490
Contragewicht	standard				
Bodemdruk (kPa)	49,0	41,4	36,0	48,3	49,0
Bedrijfsgewicht (kg)	16.500	16.700	17.000	16.300	16.600

	HD-rupsen			BS Geogrip-rupsen	Rupsen met rubberen pads	HD-rupsen			BS Geogrip-rupsen	Rupsen met rubberen pads
Rupsplaten (mm)	500	600	700	500	500	500	600	700	500	500
Schuifblad (mm)	2.490	2.590	2.690	2.490	2.490	2.490	2.590	2.690	2.490	2.490
Contragewicht	+ 580 kg					+ 1.000 kg				
Bodemdruk (kPa)	50,7	42,9	37,3	50,0	50,7	51,9	43,9	38,2	51,2	52,0
Bedrijfsgewicht (kg)	17.000	17.300	17.600	16.900	17.200	17.500	17.700	18.000	17.300	17.600

Offsetgiek Graafarm: 2,50 m Bakinhoud: 0,38 m³ ISO met kop Met schuifblad

	HD-rupsen			BS Geogrip-rupsen	Rupsen met rubberen pads
Rupsplaten (mm)	500	600	700	500	500
Schuifblad (mm)	2.490	2.590	2.690	2.490	2.490
Contragewicht	standard				
Bodemdruk (kPa)	49,1	41,5	36,1	48,4	49,1
Bedrijfsgewicht (kg)	16.500	16.800	17.000	16.300	16.600

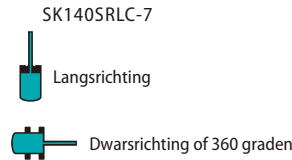
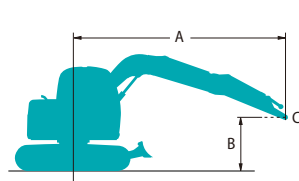
	HD-rupsen			BS Geogrip-rupsen	Rupsen met rubberen pads	HD-rupsen			BS Geogrip-rupsen	Rupsen met rubberen pads
Rupsplaten (mm)	500	600	700	500	500	500	600	700	500	500
Schuifblad (mm)	2.490	2.590	2.690	2.490	2.490	2.490	2.590	2.690	2.490	2.490
Contragewicht	+ 580 kg					+ 1.000 kg				
Bodemdruk (kPa)	50,8	43,0	37,4	50,1	50,9	52,0	44,0	38,3	51,3	52,1
Bedrijfsgewicht (kg)	17.100	17.300	17.600	16.900	17.200	17.500	17.800	18.000	17.300	17.600

Hefvermogens

SK140SR_{LC}

SK140SR_{LC}

Offsetgiek



SK140SR_{LC}-7
 SK140SR_{LC}-7
 A - Bereik van zwenkmiddelpunt tot bovenkant graafarm
 B - Hoogte bovenkant graafarm boven/onder grondniveau
 C - Hefpunt
 Instelling ontlastklep: 34,3 MPa

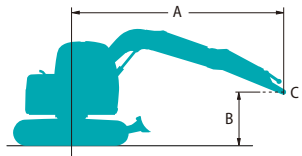
SK140SR _{LC}		Giek: 4,68 m		Graafarm: 2,38 m		Zonder bak		Contragewicht: 3.150 kg		Rups: 600 mm		Schuifblad omhoog		
B	A	1,5 m		3,0 m		4,5 m		6,0 m		Bij maximaal bereik		Radius		
7,5 m	kg											*2.270	*2.270	3,82 m
6,0 m	kg					*3.390	*3.390					*1.800	*1.800	5,56 m
4,5 m	kg			*4.300	*4.300	*3.670	*3.670	*3.380	2.410			*1.670	*1.670	6,50 m
3,0 m	kg			*6.560	*6.560	*4.430	3.590	3.620	2.320			*1.670	*1.670	7,00 m
1,5 m	kg			*5.220	*5.220	*5.250	3.310	3.490	2.210			*1.760	1.700	7,13 m
GN	kg			*6.040	5.660	5.220	3.140	3.400	2.120			*1.980	1.730	6,94 m
-1,5 m	kg	*5.330	*5.330	*8.040	5.670	5.160	3.090	3.370	2.100			*2.440	1.940	6,38 m
-3,0 m	kg	*9.110	*9.110	*6.420	5.810	*4.440	3.160					*3.370	2.520	5,35 m

SK140SR _{LC}		Giek: 4,68 m		Graafarm: 2,38 m		Zonder bak		Contragewicht: 3.150 kg + 580 kg		Rups: 600 mm		Schuifblad omhoog		
B	A	1,5 m		3,0 m		4,5 m		6,0 m		Bij maximaal bereik		Radius		
7,5 m	kg											*2.270	*2.270	3,82 m
6,0 m	kg					*3.390	*3.390					*1.800	*1.800	5,56 m
4,5 m	kg			*4.300	*4.300	*3.670	*3.670	*3.380	2.630			*1.670	*1.670	6,50 m
3,0 m	kg			*6.560	*6.560	*4.430	3.910	*3.630	2.550			*1.670	*1.670	7,00 m
1,5 m	kg			*5.220	*5.220	*5.250	3.640	3.790	2.430			*1.760	*1.760	7,13 m
GN	kg			*6.040	*6.040	*5.650	3.460	3.690	2.340			*1.980	1.920	6,94 m
-1,5 m	kg	*5.330	*5.330	*8.040	6.250	*5.450	3.410	3.670	2.320			*2.440	2.150	6,38 m
-3,0 m	kg	*9.110	*9.110	*6.420	6.390	*4.440	3.480					*3.370	2.780	5,35 m

SK140SR _{LC}		Giek: 4,68 m		Graafarm: 2,38 m		Zonder bak		Contragewicht: 3.150 kg + 1.000 kg		Rups: 600 mm		Schuifblad omhoog		
B	A	1,5 m		3,0 m		4,5 m		6,0 m		Bij maximaal bereik		Radius		
7,5 m	kg											*2.270	*2.270	3,82 m
6,0 m	kg					*3.390	*3.390					*1.800	*1.800	5,56 m
4,5 m	kg			*4.300	*4.300	*3.670	*3.670	*3.380	2.800			*1.670	*1.670	6,50 m
3,0 m	kg			*6.560	*6.560	*4.430	4.150	*3.630	2.710			*1.670	*1.670	7,00 m
1,5 m	kg			*5.220	*5.220	*5.250	3.870	*3.950	2.600			*1.760	*1.760	7,13 m
GN	kg			*6.040	*6.040	*5.650	3.700	3.910	2.510			*1.980	*1.980	6,94 m
-1,5 m	kg	*5.330	*5.330	*8.040	6.670	*5.450	3.650	*3.880	2.490			*2.440	2.300	6,38 m
-3,0 m	kg	*9.110	*9.110	*6.420	*6.420	*4.440	3.720					*3.370	2.970	5,35 m

SK140SR _{LC}		Giek: 4,68 m		Graafarm: 2,84 m		Zonder bak		Contragewicht: 3.150 kg		Rups: 600 mm		Schuifblad omhoog		
B	A	1,5 m		3,0 m		4,5 m		6,0 m		7,5 m		Bij maximaal bereik		Radius
7,5 m	kg					*2.360	*2.360					*2.050	*2.050	4,61 m
6,0 m	kg					*2.960	*2.960	*2.110	*2.110			*1.700	*1.700	6,12 m
4,5 m	kg					*3.280	*3.280	*3.090	2.440			*1.590	*1.590	6,99 m
3,0 m	kg			*5.680	*5.680	*4.060	3.650	*3.400	2.340			*1.590	*1.590	7,45 m
1,5 m	kg			*7.740	6.030	*4.970	3.350	3.500	2.210	*2.080	1.570	*1.670	1.540	7,58 m
GN	kg			*6.220	5.650	5.220	3.130	3.380	2.100			*1.850	1.560	7,40 m
-1,5 m	kg	*4.560	*4.560	*8.400	5.590	5.120	3.050	3.330	2.050			*2.210	1.710	6,88 m
-3,0 m	kg	*7.660	*7.660	*7.080	5.690	*4.820	3.080					*3.040	2.130	5,93 m
-4,5 m	kg			*4.330	*4.330							*2.760	*2.760	4,26 m

Hefvermogens



Langsrichting



Dwarsrichting of 360 graden









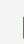
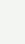
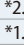
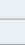
A - Bereik van zwenkmiddelpunt tot bovenkant graafarm
 B - Hoogte bovenkant graafarm boven/onder grondniveau
 C - Hefpunt
 Instelling ontlastklep: 34,3 MPa



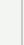

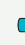
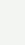


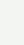
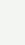

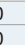
SK140SRLC		Giek: 4,68 m		Graafarm: 2,84 m		Zonder bak		Contragewicht: 3.150 kg + 580 kg		Rups: 600 mm		Schuifblad omhoog		Radius				
B	A	1,5 m		3,0 m		4,5 m		6,0 m		7,5 m		Bij maximaal bereik						
		Langsrichting	Dwarsrichting	Langsrichting	Dwarsrichting	Langsrichting	Dwarsrichting	Langsrichting	Dwarsrichting	Langsrichting	Dwarsrichting	Langsrichting	Dwarsrichting					
7,5 m	kg							*2.360	*2.360					*2.050	*2.050	4,61 m		
6,0 m	kg							*2.960	*2.960	*2.110	*2.110			*1.700	*1.700	6,12 m		
4,5 m	kg							*3.280	*3.280	*3.090	2.670			*1.590	*1.590	6,99 m		
3,0 m	kg							*5.680	*5.680	*4.060	3.980	*3.400	2.560			*1.590	*1.590	7,45 m
1,5 m	kg							*7.740	6.610	*4.970	3.670	*3.780	2.430	*2.080	1.740	*1.670	*1.670	7,58 m
GN	kg							*6.220	*6.220	*5.540	3.460	3.680	2.330			*1.850	1.730	7,40 m
-1,5 m	kg	*4.560	*4.560	*8.400	6.170	*5.530	3.370	3.620	2.280							*2.210	1.910	6,88 m
-3,0 m	kg	*7.660	*7.660	*7.080	6.270	*4.820	3.400									*3.040	2.360	5,93 m
-4,5 m	kg			*4.330	*4.330											*2.760	*2.760	4,26 m




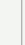

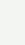



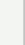
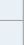
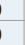
SK140SRLC		Giek: 4,68 m		Graafarm: 2,84 m		Zonder bak		Contragewicht: 3.150 kg + 1.000 kg		Rups: 600 mm		Schuifblad omhoog		Radius				
B	A	1,5 m		3,0 m		4,5 m		6,0 m		7,5 m		Bij maximaal bereik						
		Langsrichting	Dwarsrichting	Langsrichting	Dwarsrichting	Langsrichting	Dwarsrichting	Langsrichting	Dwarsrichting	Langsrichting	Dwarsrichting	Langsrichting	Dwarsrichting					
7,5 m	kg							*2.360	*2.360					*2.050	*2.050	4,61 m		
6,0 m	kg							*2.960	*2.960	*2.110	*2.110			*1.700	*1.700	6,12 m		
4,5 m	kg							*3.280	*3.280	*3.090	2.830			*1.590	*1.590	6,99 m		
3,0 m	kg							*5.680	*5.680	*4.060	*4.060	*3.400	2.730			*1.590	*1.590	7,45 m
1,5 m	kg							*7.740	7.020	*4.970	3.910	*3.780	2.600	*2.080	1.870	*1.670	*1.670	7,58 m
GN	kg							*6.220	*6.220	*5.540	3.690	3.890	2.490			*1.850	*1.850	7,40 m
-1,5 m	kg	*4.560	*4.560	*8.400	6.590	*5.530	3.610	3.840	2.440							*2.210	2.050	6,88 m
-3,0 m	kg	*7.660	*7.660	*7.080	6.690	*4.820	3.640									*3.040	2.530	5,93 m
-4,5 m	kg			*4.330	*4.330											*2.760	*2.760	4,26 m




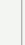

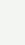



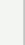
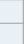
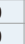
SK140SRLC		Giek: 4,68 m		Graafarm: 2,38 m		Zonder bak		Contragewicht: 3.150 kg		Rups: 600 mm		Zonder schuifblad		Radius		
B	A	1,5 m		3,0 m		4,5 m		6,0 m		Bij maximaal bereik						
		Langsrichting	Dwarsrichting	Langsrichting	Dwarsrichting	Langsrichting	Dwarsrichting	Langsrichting	Dwarsrichting	Langsrichting	Dwarsrichting					
7,5 m	kg													*2.270	*2.270	3,82 m
6,0 m	kg													*1.800	*1.800	5,56 m
4,5 m	kg													*1.670	*1.670	6,50 m
3,0 m	kg													*1.670	*1.670	7,00 m
1,5 m	kg													*1.760	1.600	7,13 m
GN	kg													*1.980	1.630	6,94 m
-1,5 m	kg	*5.330	*5.330	*8.040	5.330	5.060	2.950	3.290	1.990					*2.440	1.820	6,38 m
-3,0 m	kg	*9.110	*9.110	*6.420	5.490	*4.440	2.970							*3.370	2.370	5,35 m

SK140SRLC		Giek: 4,68 m		Graafarm: 2,38 m		Zonder bak		Contragewicht: 3.150 kg + 580 kg		Rups: 600 mm		Zonder schuifblad		Radius		
B	A	1,5 m		3,0 m		4,5 m		6,0 m		Bij maximaal bereik						
		Langsrichting	Dwarsrichting	Langsrichting	Dwarsrichting	Langsrichting	Dwarsrichting	Langsrichting	Dwarsrichting	Langsrichting	Dwarsrichting					
7,5 m	kg													*2.270	*2.270	3,82 m
6,0 m	kg													*1.800	*1.800	5,56 m
4,5 m	kg													*1.670	*1.670	6,50 m
3,0 m	kg													*1.670	*1.670	7,00 m
1,5 m	kg													*1.760	*1.760	7,13 m
GN	kg													*1.980	1.820	6,94 m
-1,5 m	kg	*5.330	*5.330	*8.040	5.920	*5.450	3.230	3.560	2.190					*2.440	2.030	6,38 m
-3,0 m	kg	*9.110	*9.110	*6.420	6.060	*4.440	3.300							*3.370	2.630	5,35 m

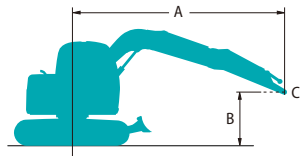
SK140SR _{LC}		Giek: 4,68 m		Graafarm: 2,38 m		Zonder bak		Contragewicht: 3.150 kg + 1.000 kg		Rups: 600 mm		Zonder schuifblad		Radius
B	A	1,5 m		3,0 m		4,5 m		6,0 m		Bij maximaal bereik		Radius		
														
7,5 m	kg											*2.270	*2.270	3,82 m
6,0 m	kg							*3.390	*3.390			*1.800	*1.800	5,56 m
4,5 m	kg			*4.300	*4.300	*3.670	*3.670	*3.380	2.670			*1.670	*1.670	6,50 m
3,0 m	kg			*6.560	*6.560	*4.430	3.970	*3.630	2.580			*1.670	*1.670	7,00 m
1,5 m	kg			*5.220	*5.220	*5.250	3.690	3.900	2.470			*1.760	*1.760	7,13 m
GN	kg			*6.040	*6.040	*5.650	3.510	3.800	2.380			*1.980	1.950	6,94 m
-1,5 m	kg	*5.330	*5.330	*8.040	6.340	*5.450	3.460	3.780	2.360			*2.440	2.180	6,38 m
-3,0 m	kg	*9.110	*9.110	*6.420	*6.420	*4.440	3.530					*3.370	2.820	5,35 m

SK140SR _{LC}		Giek: 4,68 m		Graafarm: 2,84 m		Zonder bak		Contragewicht: 3.150 kg		Rups: 600 mm		Zonder schuifblad		Radius
B	A	1,5 m		3,0 m		4,5 m		6,0 m		7,5 m		Bij maximaal bereik		
														
7,5 m	kg					*2.360	*2.360					*2.050	*2.050	4,61 m
6,0 m	kg					*2.960	*2.960	*2.110	*2.110			*1.700	*1.700	6,12 m
4,5 m	kg					*3.280	*3.280	*3.090	2.310			*1.590	*1.590	6,99 m
3,0 m	kg			*5.680	*5.680	*4.060	3.470	*3.400	2.210			*1.590	1.530	7,45 m
1,5 m	kg			*7.740	5.710	*4.970	3.170	3.400	2.080	*2.080	1.470	*1.670	1.440	7,58 m
GN	kg			*6.220	5.320	5.070	2.950	3.280	1.970			*1.850	1.460	7,40 m
-1,5 m	kg	*4.560	*4.560	*8.400	5.270	4.960	2.860	3.230	1.920			*2.210	1.610	6,88 m
-3,0 m	kg	*7.660	*7.660	*7.080	5.370	*4.820	2.890					*3.040	2.000	5,93 m
-4,5 m	kg			*4.330	*4.330							*2.760	*2.760	4,26 m

SK140SR _{LC}		Giek: 4,68 m		Graafarm: 2,84 m		Zonder bak		Contragewicht: 3.150 kg + 580 kg		Rups: 600 mm		Zonder schuifblad		Radius
B	A	1,5 m		3,0 m		4,5 m		6,0 m		7,5 m		Bij maximaal bereik		
														
7,5 m	kg					*2.360	*2.360					*2.050	*2.050	4,61 m
6,0 m	kg					*2.960	*2.960	*2.110	*2.110			*1.700	*1.700	6,12 m
4,5 m	kg					*3.280	*3.280	*3.090	2.540			*1.590	*1.590	6,99 m
3,0 m	kg			*5.680	*5.680	*4.060	3.790	*3.400	2.440			*1.590	*1.590	7,45 m
1,5 m	kg			*7.740	6.280	*4.970	3.490	3.690	2.310	*2.080	1.640	*1.670	1.610	7,58 m
GN	kg			*6.220	5.900	5.510	3.270	3.570	2.200			*1.850	1.640	7,40 m
-1,5 m	kg	*4.560	*4.560	*8.400	5.840	5.410	3.190	3.520	2.150			*2.210	1.800	6,88 m
-3,0 m	kg	*7.660	*7.660	*7.080	5.940	*4.820	3.220					*3.040	2.230	5,93 m
-4,5 m	kg			*4.330	*4.330							*2.760	*2.760	4,26 m

SK140SR _{LC}		Giek: 4,68 m		Graafarm: 2,84 m		Zonder bak		Contragewicht: 3.150 kg + 1.000 kg		Rups: 600 mm		Zonder schuifblad		Radius
B	A	1,5 m		3,0 m		4,5 m		6,0 m		7,5 m		Bij maximaal bereik		
														
7,5 m	kg					*2.360	*2.360					*2.050	*2.050	4,61 m
6,0 m	kg					*2.960	*2.960	*2.110	*2.110			*1.700	*1.700	6,12 m
4,5 m	kg					*3.280	*3.280	*3.090	2.700			*1.590	*1.590	6,99 m
3,0 m	kg			*5.680	*5.680	*4.060	4.030	*3.400	2.600			*1.590	*1.590	7,45 m
1,5 m	kg			*7.740	6.700	*4.970	3.730	*3.780	2.470	*2.080	1.770	*1.670	*1.670	7,58 m
GN	kg			*6.220	*6.220	*5.540	3.510	3.790	2.360			*1.850	1.760	7,40 m
-1,5 m	kg	*4.560	*4.560	*8.400	6.260	*5.530	3.420	3.730	2.310			*2.210	1.940	6,88 m
-3,0 m	kg	*7.660	*7.660	*7.080	6.360	*4.820	3.450					*3.040	2.400	5,93 m
-4,5 m	kg			*4.330	*4.330							*2.760	*2.760	4,26 m

Hefvermogens



Langsrichting

Dwarsrichting of 360 graden




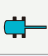

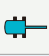

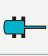

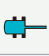
A - Bereik van zwenkmiddelpunt tot bovenkant graafarm
 B - Hoogte bovenkant graafarm boven/onder grondniveau
 C - Hefpunt
 Instelling ontlastklep: 34,3 MPa


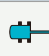

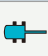





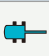
SK140SRLC		2-delige giek		Graafarm: 2,38 m		Zonder bak		Contragewicht: 3.150 kg + 580 kg		Rups: 600 mm		Schuifblad omhoog		Radius		
A		1,5 m		3,0 m		4,5 m		6,0 m		7,5 m		Bij maximaal bereik				
B																
7,5 m	kg							*2.540	*2.540					*2.080	*2.080	4,65 m
6,0 m	kg							*3.850	*3.850	*2.360	*2.360			*1.790	*1.790	6,15 m
4,5 m	kg			*5.750	*5.750	*4.210	4.150	*3.090	2.610					*1.710	*1.710	7,01 m
3,0 m	kg	*13.300	*13.300	*7.680	6.800	*4.830	3.770	*3.190	2.450					*1.740	1.700	7,47 m
1,5 m	kg			*8.480	6.020	*5.310	3.390	*3.560	2.280	*2.490	1.630			*1.850	1.590	7,60 m
GN	kg	*11.660	*11.660	*3.800	*3.800	*5.270	3.170	3.530	2.150					*2.090	1.600	7,42 m
-1,5 m	kg			*6.170	5.740	*4.710	3.110	*3.460	2.100					*2.550	1.760	6,90 m
-3,0 m	kg			*4.430	*4.430	*3.540	3.160							*2.340	2.180	5,96 m


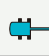

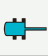

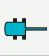

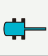

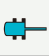
SK140SRLC		2-delige giek		Graafarm: 2,38 m		Zonder bak		Contragewicht: 3.150 kg + 1.000 kg		Rups: 600 mm		Schuifblad omhoog		Radius		
A		1,5 m		3,0 m		4,5 m		6,0 m		7,5 m		Bij maximaal bereik				
B																
7,5 m	kg							*2.540	*2.540					*2.080	*2.080	4,65 m
6,0 m	kg							*3.850	*3.850	*2.360	*2.360			*1.790	*1.790	6,15 m
4,5 m	kg			*5.750	*5.750	*4.210	*4.210	*3.090	2.770					*1.710	*1.710	7,01 m
3,0 m	kg	*13.300	*13.300	*7.680	7.220	*4.830	4.010	*3.190	2.620					*1.740	*1.740	7,47 m
1,5 m	kg			*8.480	6.440	*5.310	3.620	*3.560	2.450	*2.490	1.760			*1.850	1.720	7,60 m
GN	kg	*11.660	*11.660	*3.800	*3.800	*5.270	3.410	3.750	2.320					*2.090	1.730	7,42 m
-1,5 m	kg			*6.170	6.160	*4.710	3.340	*3.460	2.270					*2.550	1.890	6,90 m
-3,0 m	kg			*4.430	*4.430	*3.540	3.400							*2.340	*2.340	5,96 m


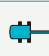

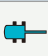





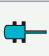
SK140SRLC		2-delige giek		Graafarm: 2,84 m		Zonder bak		Contragewicht: 3.150 kg + 580 kg		Rups: 600 mm		Schuifblad omhoog		Radius		
A		1,5 m		3,0 m		4,5 m		6,0 m		7,5 m		Bij maximaal bereik				
B																
7,5 m	kg							*3.110	*3.110					*1.920	*1.920	5,35 m
6,0 m	kg							*3.490	*3.490	*2.910	2.730			*1.690	*1.690	6,68 m
4,5 m	kg							*3.910	*3.910	*2.670	2.650			*1.620	*1.620	7,48 m
3,0 m	kg			*7.060	*7.060	*4.570	3.860	*2.800	2.490	2.720	1.710			*1.640	1.550	7,91 m
1,5 m	kg	*19.240	*19.240	*8.280	6.160	*5.160	3.450	3.700	2.300	2.630	1.630			*1.730	1.450	8,03 m
GN	kg	*14.700	*14.700	*4.140	*4.140	*5.290	3.180	3.530	2.150	2.550	1.560			*1.930	1.450	7,86 m
-1,5 m	kg	*3.870	*3.870	*6.520	5.640	*4.900	3.070	3.440	2.070					*2.300	1.570	7,38 m
-3,0 m	kg			*5.230	*5.230	*3.940	3.090	*2.790	2.080					*2.310	1.880	6,51 m
-4,5 m	kg	*10.550	*10.550	*5.170	*5.170	*2.020	*2.020							*1.540	*1.540	5,05 m

SK140SRLC 2-delige giek		Graafarm: 2,84 m		Zonder bak		Contragewicht: 3.150 kg + 1.000 kg		Rups: 600 mm		Schuifblad omhoog		Radius				
A		1,5 m		3,0 m		4,5 m		6,0 m		7,5 m			Bij maximaal bereik			
B																
7,5 m	kg							*3.110	*3.110					*1.920	*1.920	5,35 m
6,0 m	kg							*3.490	*3.490	*2.910	2.890			*1.690	*1.690	6,68 m
4,5 m	kg							*3.910	*3.910	*2.670	2.820			*1.620	*1.620	7,48 m
3,0 m	kg			*7.060	*7.060	*4.570	4.100	*2.800	2.650	2.880	1.840			*1.640	*1.640	7,91 m
1,5 m	kg	*19.240	*19.240	*8.280	6.580	*5.160	3.690	*3.780	2.460	2.790	1.760			*1.730	1.570	8,03 m
GN	kg	*14.700	*14.700	*4.140	*4.140	*5.290	3.410	3.740	2.310	2.710	1.680			*1.930	1.570	7,86 m
-1,5 m	kg	*3.870	*3.870	*6.520	6.060	*4.900	3.300	*3.580	2.230					*2.300	1.700	7,38 m
-3,0 m	kg			*5.230	*5.230	*3.940	3.320	*2.790	2.250					*2.310	2.030	6,51 m
-4,5 m	kg	*10.550	*10.550	*5.170	*5.170	*2.020	*2.020							*1.540	*1.540	5,05 m

SK140SRLC		Offsetgiek		Graafarm: 2,20 m		Zonder bak		Contraagewicht: 3.150 kg + 580 kg		Rups: 600 mm		Schuifblad omhoog		Radius
A \ B		1,5 m		3,0 m		4,5 m		6,0 m		Bij maximaal bereik				
														
6,0 m	kg					*2.710	*2.710			*2.620	*2.620			4,52 m
4,5 m	kg			*4.070	*4.070	*3.580	*3.580			*2.510	*2.510			5,65 m
3,0 m	kg			*6.030	*6.030	*4.220	3.870	*3.550	2.450	*2.640	2.310			6,21 m
1,5 m	kg			*8.090	6.210	*4.980	3.510	3.700	2.320	*2.980	2.110			6,37 m
GN	kg			*7.910	5.860	*5.390	3.280	3.580	2.210	3.450	2.140			6,15 m
-1,5 m	kg	*6.240	*6.240	*7.780	5.860	*5.200	3.210			4.020	2.450			5,51 m
-3,0 m	kg			*6.030	*6.030					*4.250	3.610			4,25 m

SK140SRLC		Offsetgiek		Graafarm: 2,20 m		Zonder bak		Contraagewicht: 3.150 kg + 1.000 kg		Rups: 600 mm		Schuifblad omhoog		Radius
A \ B		1,5 m		3,0 m		4,5 m		6,0 m		Bij maximaal bereik				
														
6,0 m	kg					*2.710	*2.710			*2.620	*2.620			4,52 m
4,5 m	kg			*4.070	*4.070	*3.580	*3.580			*2.510	*2.510			5,65 m
3,0 m	kg			*6.030	*6.030	*4.220	4.100	*3.550	2.620	*2.640	2.470			6,21 m
1,5 m	kg			*8.090	6.630	*4.980	3.750	*3.810	2.480	*2.980	2.270			6,37 m
GN	kg			*7.910	6.280	*5.390	3.520	3.800	2.380	3.660	2.300			6,15 m
-1,5 m	kg	*6.240	*6.240	*7.780	6.280	*5.200	3.450			*4.070	2.640			5,51 m
-3,0 m	kg			*6.030	*6.030					*4.250	3.860			4,25 m

SK140SRLC		Offsetgiek		Graafarm: 2,50 m		Zonder bak		Contraagewicht: 3.150 kg + 580 kg		Rups: 600 mm		Schuifblad omhoog		Radius
A \ B		1,5 m		3,0 m		4,5 m		6,0 m		Bij maximaal bereik				
														
6,0 m	kg					*3.180	*3.180			*2.370	*2.370			4,88 m
4,5 m	kg					*3.320	*3.320			*2.280	*2.280			5,94 m
3,0 m	kg			*5.490	*5.490	*3.980	3.920	*3.380	2.470	*2.390	2.160			6,48 m
1,5 m	kg			*7.710	6.340	*4.790	3.540	*3.700	2.320	*2.670	1.980			6,63 m
GN	kg			*8.070	5.850	*5.300	3.270	3.570	2.200	3.230	2.000			6,42 m
-1,5 m	kg	*5.660	*5.660	*7.980	5.790	*5.250	3.170			3.690	2.250			5,81 m
-3,0 m	kg	*9.000	*9.000	*6.500	5.960	*4.300	3.260			*4.120	3.130			4,64 m

SK140SRLC		Offsetgiek		Graafarm: 2,50 m		Zonder bak		Contraagewicht: 3.150 kg + 1.000 kg		Rups: 600 mm		Schuifblad omhoog		Radius
A \ B		1,5 m		3,0 m		4,5 m		6,0 m		Bij maximaal bereik				
														
6,0 m	kg					*3.180	*3.180			*2.370	*2.370			4,88 m
4,5 m	kg					*3.320	*3.320			*2.280	*2.280			5,94 m
3,0 m	kg			*5.490	*5.490	*3.980	*3.980	*3.380	2.640	*2.390	2.310			6,48 m
1,5 m	kg			*7.710	6.760	*4.790	3.780	*3.700	2.490	*2.670	2.130			6,63 m
GN	kg			*8.070	6.270	*5.300	3.510	3.780	2.360	*3.240	2.150			6,42 m
-1,5 m	kg	*5.660	*5.660	*7.980	6.210	*5.250	3.410			*3.870	2.420			5,81 m
-3,0 m	kg	*9.000	*9.000	*6.500	6.380	*4.300	3.490			*4.120	3.350			4,64 m

Opmerkingen:

1. Probeer geen lasten te heffen of vast te houden die het hefvermogen voor de aangegeven hefpuntradiussen en hoogtes overschrijden. Het gewicht van alle accessoires samen moet worden afgetrokken van de bovenvermelde hefvermogens.
2. De hefvermogens gelden voor een machine die op een vlakke, stevige en egale ondergrond staat. De gebruiker moet rekening houden met werkomstandigheden, zoals een zachte of oneffen ondergrond, niet-horizontale omstandigheden, zijwaartse belasting, plotseling stilhouden van lading, gevaarlijke omstandigheden, ervaring van personeel enz.
3. Bevestigingspunt bakpen is gedefinieerd als hefpunt.
4. De bovengenoemde hefvermogens voldoen aan de ISO 10567 norm. Ze blijven onder 87% van het hydraulisch hefvermogen of 75% van het kantelmoment. Hefvermogens die gemarkeerd zijn met een asterisk (*) worden eerder begrensd door het hydraulisch vermogen dan door het kantelmoment.
5. De machinist moet volledig bekend zijn met de inhoud van de gebruikers- en onderhoudshandleiding alvorens deze machine te bedienen. De voorschriften voor het veilig bedienen van de uitrusting moeten te allen tijde worden opgevolgd.
6. De hefvermogens gelden alleen voor machines in de staat waarin ze werden geproduceerd en uitgerust door KOBELCO CONSTRUCTION MACHINERY CO., LTD.

STANDAARDUITRUSTING

MOTOR

- ISUZU MOTORS LIMITED 4JJ1XDDV A01 dieselmotor met turbocharger en intercooler, voldoet aan EU Stage V-normen
- AIS (Auto Idle Stop)
- Automatische toerentalverlaging
- Accu's (2 x 12 V - 88 Ah)
- Startmotor (24 V 4 kW), dynamo 50 A
- Carter met aftapkraan
- Luchtfilter met dubbel element
- Brandstofvulpomp

BEDIENING

- Keuzetoets werkmodus (H-, S- en ECO-modus)
- Leidingen voor knipschaar en breker (proportioneel handmatig bediend) (n.v.t. voor offsetgiek)
- Extra leiding (proportioneel handmatig bediend)
- Veiligheidskleppen giek en graafarm en overbelastingsalarm

ZWENKSYSTEEM EN RIJSYSTEEM

- Zwenkventiel met schokpreventie
- Systeem voor rechtuit rijden
- Twee rijsnelheden met automatische terugschakeling
- Afgedichte en gesmeerde rupsschakels
- 600 mm HD-rupsen
- Rupsspanners met vetcilinders
- Automatische zwenkrem
- Bescherming onderkant frame

SPIEGELS, LICHTEN EN CAMERA'S

- Achteruitkijkspiegel, achteruitrijcamera, linker- en rechterzijcamera
- Volledige eagle-eye view
- Drie led-werklichten voor

OPTIONELE UITRUSTING

- Lange graafarm
- Diverse breedte rupsplaten
- Bescherming aan de voorkant (kan de werking van de bak hinderen)
- Extra contragewicht (+ 580 kg / + 1.000 kg)
- 2 Led-werklichten op de cabine
- Stoel met mechanische vering (voor uitvoering met knipschaar- en brekerleidingen)
- Regenkap (kan de werking van de bak hinderen)
- Zwevend schuifblad

CABINE EN BEDIENING

- Twee voorgestuurde bedieningshendels
- Claxon, elektrisch
- Geïntegreerde, naar links en rechts verschuifbare bedieningskast
- Led-deurverlichting (interieur)
- Kleeërhaakje
- Grote bekerhouder
- Verwijderbare, tweedelige vloermat
- GRAMMER*-stoel met luchtvering en verwarming
- Rolgordel
- Hoofdsteun
- Handgrepen
- Parallele ruitenwissers met intervalschakeling en dubbele ruitensproeier
- Dakraam
- Te openen TOP-bescherming (ISO 10262: 1998)
- Getint veiligheidsglas
- Openschuifbare voorruit met uitneembaar onderste deel
- Gemakkelijk leesbaar 10-inch multi-display-monitor met lcd-scherm
- Veiligheidshamer
- Radio (AUX en Bluetooth®)
- 12 V-omvormer
- Handsfree telefoon
- USB-poort
- Automatische airconditioning
Het airconditioningsysteem van deze machine bevat gefluoreerd broeikasgas HFC-134a (GWP 1430).
Hoeveelheid gas: 0,8 kg (CO₂-equivalent 1,2 ton)

- Lage- en hogedrukleidingen (proportioneel handmatig bediend) (van toepassing voor offsetgiek)
- Offsetgiek
- Snelwisselleiding
- Schuifblad (standaard voor offsetgiek)
- Rolzonnenscherm
- Rijalarm

N.B.: De standaard- en optionele uitrusting kunnen variëren. Neem contact op met uw KOBELCO-dealer voor details.

Bluetooth® is een geregistreerd handelsmerk van Bluetooth SIG Inc.

*GRAMMER is een geregistreerd handelsmerk van GRAMMER AG.

SK140SR_{LG}

SK140SRLC-7

SK140SR_{LG} Offsetgiek

SK140SRLC-7

N.B.: In deze brochure kunnen uitrustingsstukken en opties worden vermeld die niet in uw regio verkrijgbaar zijn. Ook kunnen er foto's in staan van machines met specificaties die afwijken van de machines die worden verkocht in uw regio. Neem contact op met de dichtstbijzijnde KOBELCO-dealer voor informatie over door u gewenste onderdelen. Aangezien wij continu productverbeteringen doorvoeren, kunnen alle ontwerpen en specificaties gewijzigd worden zonder kennisgeving vooraf. Copyright **KOBELCO CONSTRUCTION MACHINERY CO., LTD.** Geen enkel onderdeel van deze brochure mag zonder toestemming op enige wijze worden verveelvuldigd.

KOBELCO CONSTRUCTION MACHINERY EUROPE B.V.

Veluwezoom 15
1327 AE Almere
Nederland
www.kobelco-europe.com

Richt uw vragen aan: